

Referenzobjekt

Neubau einer Doppelhaushälfte mit abgewinkelten Hausecken

Erstellt wurde ein KfW – 60 - Haus, mit einer rechnerischen Unterschreitung des Jahres-Primärenergiebedarfs um 42,7 % gegenüber der EnEV 2001.

Dieses sehr gute Ergebnis wurde erreicht mit einem 20 cm starken Wärmedämmverbundsystem (WDVS). Der aufgebrauchte Edelkratzputz, ausgeformt mit abgerundeten Hausecken und Fensterlaibungen, unterstützt die gewollte, organisch - weiche und als „warm“ empfundene Wirkung des Hauses.

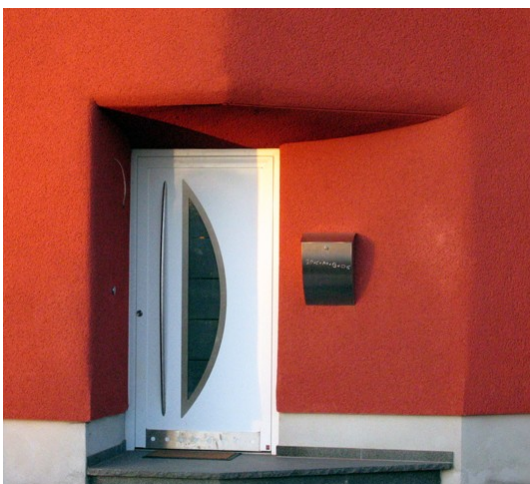
Durch den Entfall der normalerweise üblichen Kellerfenster konnte dem hier anstehenden, sehr hohen Grundwasserstand sicher begegnet werden. Eine Abluftanlage für sämtliche Kellerräume stellt stattdessen eine gleichbleibend niedrige Luftfeuchtigkeit im Keller sicher.

Beheizt wird das Haus durch einen Fernwärmeanschluss. Vorbereitungen wurden getroffen um die Warmwasserbereitung zu einem späteren Zeitpunkt mit Solarkollektoren unterstützen zu können. Im Bad wurde eine Fussbodentemperierung realisiert.

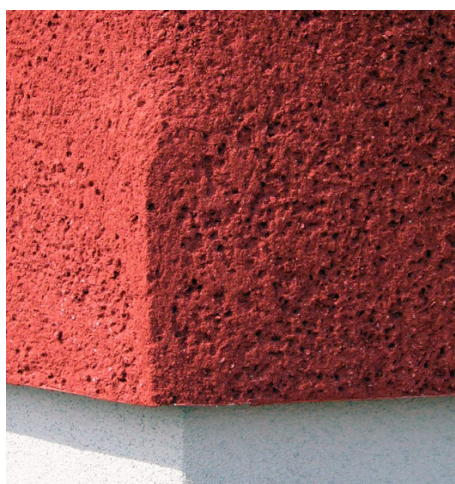
Die inneren Wandoberflächen im Obergeschoss sind als oberflächenstrukturierter Lehm - Gips - Putz ausgeführt und durch seine natürliche Farbschönheit nicht weiter farblich behandelt worden. Im Wohnzimmer liegt ein Stäbchenparkett aus Esche als Bodenbelag.



Gesamtansicht (die rechte DHH ist nachträglich von einem Kollegen angebaut worden)



Eingangssituation



Detail des durchgefärbten und gerundeten Edelkratzputzes